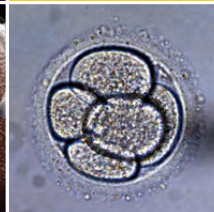
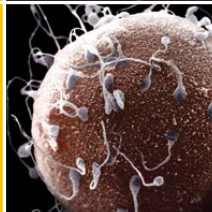
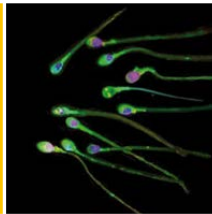


Handbuch  
zur Ausstellung

# »» *Das Leben begreifen* ««

Die Entwicklung  
des Lebens  
in 10 Stationen



**Woche für das Leben**  
Eine Initiative der Katholischen Kirche



## Für wen ist die Ausstellung gedacht?

Die Ausstellung ist für Kinder ca. ab der Unterstufe, für Jugendliche und Erwachsene geeignet. In zehn Stationen werden Informationen über die Entstehung und Entwicklung des Lebens bis zur Geburt vermittelt. An den Würfeln können BesucherInnen spielerisch den Werdegang des Lebens nachvollziehen. Die **Besucherbroschüre** enthält alle Informationen und dazu Fragenseiten zum Ausfüllen.

Allen, die über das Leben informieren wollen, steht mit dieser Ausstellung ein leicht zu transportierendes und ohne technischen Aufwand schnell einsetzbares Medium zur Verfügung: Schulen, Bildungseinrichtungen, Pfarren und andere kirchliche Einrichtungen und Initiativen ...

## Was kostet es, die Ausstellung auszuleihen?

Die Ausstellung wird **kostenlos** verliehen.

## Ausleihbedingungen

Wer die Ausstellung ausleiht, muss für den pünktlichen Hin- und Rücktransport der Materialien sorgen. Die komplette Ausstellung kann mit einem PKW-Kombi problemlos transportiert werden.

Um den Verleih für Sie so unkompliziert wie möglich zu machen, haften Sie nicht für fehlende Teile oder Beschädigungen an der Ausstellung. Sie sind lediglich dafür verantwortlich, die Ausstellung vor Ort sachgemäß und sicher aufzustellen und zu betreiben. Wir bitten Sie aber, alle Teile der Ausstellung **sorgfältig zu behandeln**.

Wenn Teile der Ausstellung beschädigt werden oder fehlen, **teilen Sie uns das bitte unbedingt mit** – auch nachfolgende Aussteller sollen unbeschädigte und vollständige Materialien bekommen.

## Was Sie bedenken sollten

- Wollen Sie die Ausstellung MIT oder OHNE Steckwürfel aufstellen? Beides ist möglich.
- Wie viele Besucherbroschüren werden Sie brauchen?  
Die BesucherInnen sollen die Broschüren ausfüllen und mit nach Hause nehmen.
- Ist es notwendig, die Ausstellung zu bewerben? Dann können Sie kostenlose A3-Leerplakate bestellen, in die Sie selbst Ort und Öffnungszeiten eintragen.

## Kontakt und Buchung

Wenn Sie die Ausstellung ausleihen wollen, setzen Sie sich bitte in Kontakt mit:  
Pürcher & Partner, Breitenfelderstraße 47a, 5020 Salzburg. T 0662-883302, office@puercher.at

Dort ist die Ausstellung auch abzuholen und wieder zurückzugeben.  
Auch Termine, zu denen die Ausstellung frei ist, erfahren Sie unter dieser Adresse.

## Dank

Die Idee für eine Ausstellung über das Leben vor der Geburt sowie für einige Elemente der Ausstellung „Das Leben begreifen“ stammt von aktion leben österreich. Wir danken für die freundliche Unterstützung.



## Leicht zu transportieren

Das sind die Materialien, die Sie für die Ausstellung bekommen.  
Sie können in einem PKW-Kombi transportiert werden.



## Besucherbroschüren

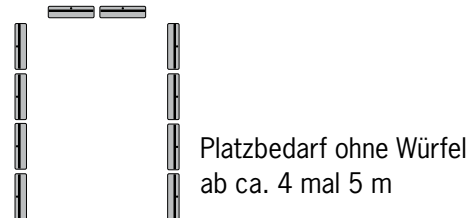
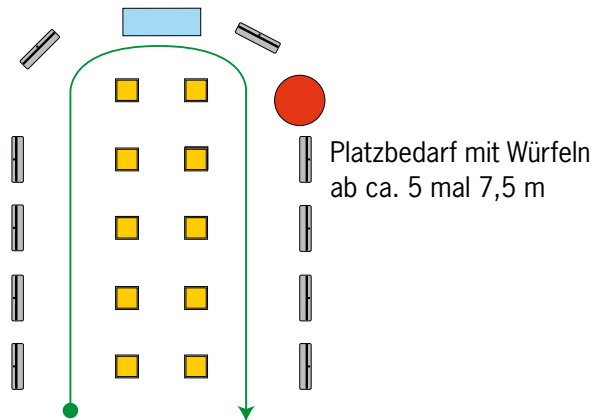
Zur Ausstellung erhalten Sie 24-seitige Besucherbroschüren. Sie beinhalten die Sachinformationen der RollUps und Frageseiten zum Ausfüllen. Teilen Sie uns bei der Buchung der Ausstellung die Anzahl der Broschüren mit und geben Sie nicht gebrauchte Broschüren wieder zurück.



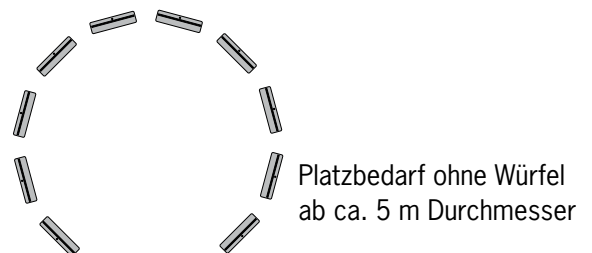
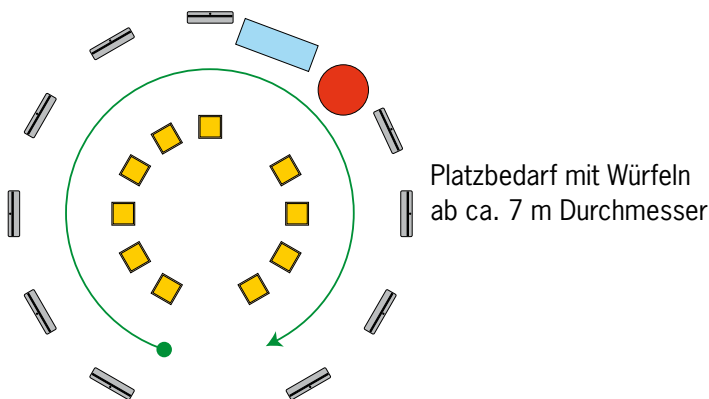
## Anregungen zum Aufstellen der Ausstellung

Sie können die Ausstellung mit oder ohne Steckwürfel bestellen – entsprechend variiert der Platzbedarf.  
Legen Sie bei der Wahl der Aufstellung besonderes Augenmerk auf die Besucherführung und auf die Beleuchtung.

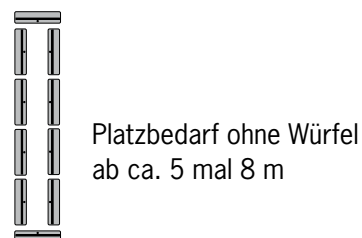
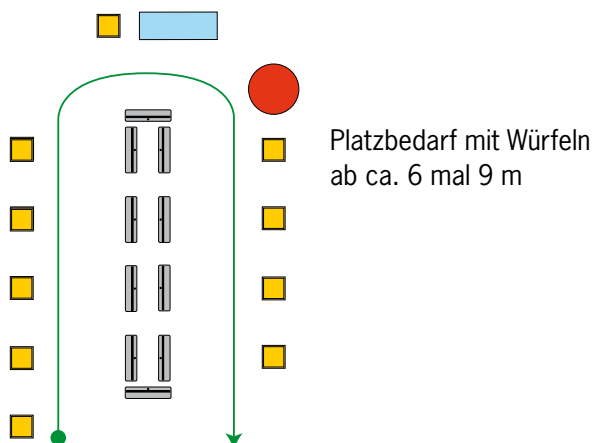
### U-Form – Würfel in der Mitte



### Kreisform



### U-Form – RollUps in der Mitte





## Aufstellen der RollUps

**1** Die 3-teilige Stange zusammenstecken.



**2** Die Stange in die Öffnung des Gehäuses stecken.



**3** Die Plane herausziehen bis ans obere Ende der Stange.



**!** Bitte achten Sie beim Auf- und Abbau darauf, dass die Plane in der Mitte läuft, damit die Ränder nicht beschädigt werden!

**4** Die Plane an der gelben Markierung einhängen.



**5** Bodenunebenheiten wenn nötig ausgleichen.



## Zusammenbauen der Steckwürfel

Jeder Würfel besteht aus 5 Teilen, die zusammengesteckt werden. Der Aufbau eines Würfels dauert nur etwa eine Minute. Es wird kein Werkzeug benötigt. **Eine genaue Aufbau-Anleitung befindet sich auf der Rückseite jedes Deckels.**



**Aufbau-Anleitung**  
 Verwenden Sie **kein Werkzeug** beim Aufbau des Würfels!  
 Der Aufbau dauert ca. 1 Minuten je Würfel.  
 Folgende Teile werden für den Aufbau eines Würfels benötigt.

	<p><b>2</b></p>
<p><b>1</b></p> <p>Achten Sie darauf, dass die Teile (von oben betrachtet) immer im <b>rechten Winkel</b> zueinander stehen!</p>	<p><b>3</b></p>



## Aufstellen der Station 1

1



1 „Behälter 1“ mit 100.000 Linsen

1 „Behälter 2“ mit 300 Linsen

1 Glaskugel „Größenvergleich“

2 Behälter mit Maiglöckchenduft

## Aufstellen der Station 2

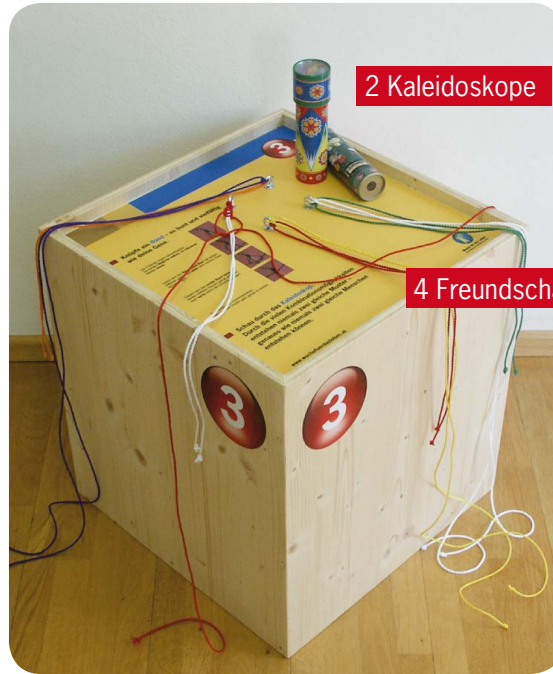
2



1 Spiel „Weg der Samenzelle“



## Aufstellen der Station 3



## Aufstellen der Station 4





## Aufstellen der Station 5



1 Holzpuzzle mit 36 Teilen

## Aufstellen der Station 6



1 Turmmatte

2 Hörrohre





## Aufstellen der Station 7



2 Taschenlampen



1 rotes Zelt

2 rote Decken

## Aufstellen der Station 8



1 Bauch groß zum Umbinden

1 Bauch klein zum Umbinden



## Aufstellen der Station 9



1 Puppe mit Windel

1 Wickelunterlage



1 Wäschekorb mit Babybekleidung:

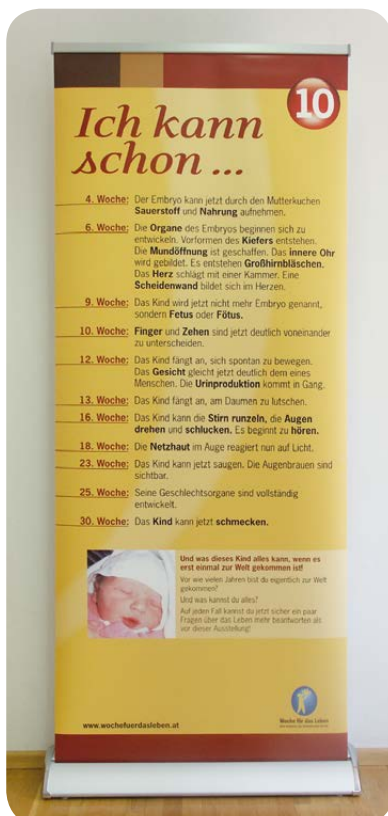
1 Body

1 Strampler

1 Paar Socken

1 Haube

## Aufstellen der Station 10



1 Kartenspiel mit 10 Karten





## Packliste

Station 1	1 RollUp und 1 Würfel 1 „Behälter 1“ mit 100.000 Linsen 1 „Behälter 2“ mit 300 Linsen 2 Behälter mit Maiglöckchenduft 1 Glaskugel „Größenvergleich“
Station 2	1 RollUp und 1 Würfel 1 Spiel „Weg der Samenzelle“
Station 3	1 RollUp und 1 Würfel 2 Kaleidoskope 4 Freundschaftsbänder (bereits am Würfel befestigt) (im Materialkoffer befinden sich zusätzliche Reservebänder)
Station 4	2 Steckspiele 1 Behälter mit Steckknöpfen
Station 5	1 RollUp und 1 Würfel 1 Holzpuzzle mit 36 Teilen
Station 6	1 RollUp und 1 Würfel 2 Hörrohre 1 Turnmatte
Station 7	1 RollUp und 1 Würfel 1 rotes Zelt 2 rote Decken 2 Taschenlampen (im Materialkoffer befinden sich zusätzliche Reservebatterien)
Station 8	1 RollUp und 1 Würfel 1 Bauch groß zum Umbinden 1 Bauch klein zum Umbinden
Station 9	1 RollUp und 1 Würfel 1 Puppe mit Windel 1 Wickelunterlage 1 Wäschekorb mit Babybekleidung: je 1 Body, Strampler, Socken, Haube
Station 10	1 RollUp und 1 Würfel 1 Kartenspiel mit 10 Karten



**Woche für das Leben**  
Eine Initiative der Katholischen Kirche

[www.wochefuerdasleben.at](http://www.wochefuerdasleben.at)